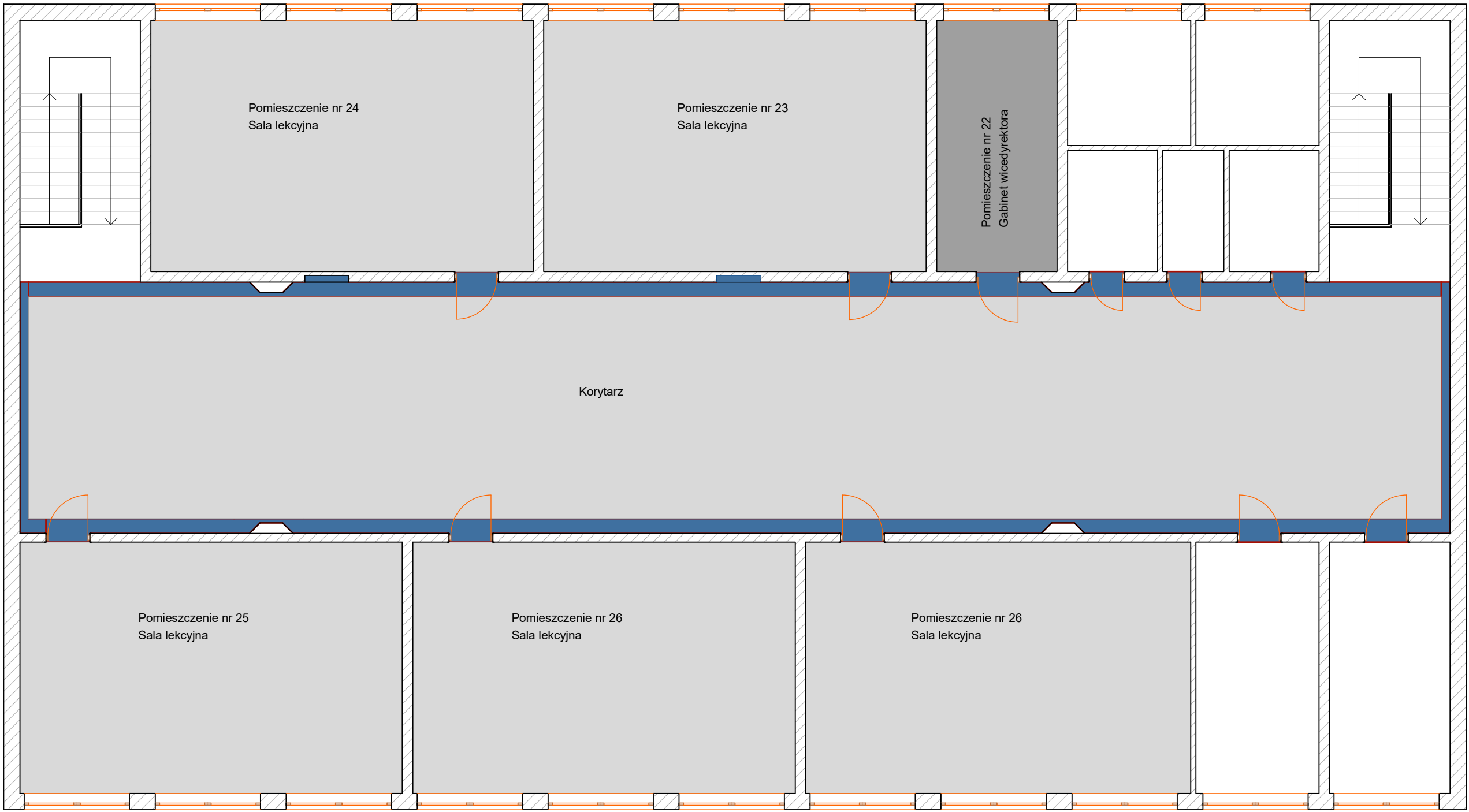


Remont wybranych pomieszczeń Segmentu I
Zespołu Szkół Ogólnokształcących nr 2 w Kartuzach

Rys. nr 3: Piętro 1 - układ wykładziny technicznej (winyłowej) i dywanowej



Zestawienie powierzchni wykładziny dywanowej:

17,9 m² z wywinięciem na ścianę

Zestawienie powierzchni wykładziny technicznej:

33,5 m² z wywinięciem na ścianę

434,1 m² z wywinięciem na ścianę

Ilość powierzchni wykładziny danego koloru może się nieznacznie różnić (+/-3%).

Ponadto należy uwzględnić wywinięcie wykładziny na ścianę na wysokość 10 cm

Wymagania dotyczące kolorystyki oraz wykładziny technicznej określono w części opisowej niniejszej dokumentacji